

## บ้านสิงห์ธรรม



จังหวัดพะเยาเป็นจังหวัดที่มีสถานที่ท่องเที่ยวสวยงามอยู่หลายแห่ง ทั้งสถานที่ท่องเที่ยวทางธรรมชาติ สถานที่ท่องเที่ยวทางวัฒนธรรม และสถานที่ท่องเที่ยวที่มีรูปแบบสถาปัตยกรรมที่สวยงาม สถานที่ท่องเที่ยวแห่งใหม่ในจังหวัดพะเยาที่นักท่องเที่ยวให้ความสนใจกันมากในขณะนี้คือบ้านสิงห์ธรรม อำเภอเชียงคำ จังหวัดพะเยา

บ้านสิงห์ธรรม มาจากเจ้าของบ้านชื่อเล่นว่า “สิงห์” และชอบทำบุญทำทานไผ่หาธรรมะ ดังนั้น จึงตั้งชื่อบ้านหลังนี้ให้มีความหมายตามชื่อว่า “บ้านสิงห์ธรรม” เจ้าของบ้านมีชื่อจริงว่า นายสิงคาร อินคำ อายุ 46 ปี บ้านเลขที่ 234 บ้านผาฮาว ต.ทุ่งผาสุข อ.เชียงคำ จ.พะเยา มีอาชีพเป็นเจ้าของบริษัทโรงงานผลิตสีแห่งหนึ่งในนิคมอุตสาหกรรมมาบตาพุด จังหวัดระยอง เจ้าของบ้านได้ตั้งใจไว้ว่าจะปลูกบ้านในพื้นที่กว่า 10 ไร่นี้ไว้ให้บิดาอยู่อาศัย แต่บิดาได้มาเสียชีวิตลงก่อน จึงได้ปลูกไว้เพื่อเป็นที่อยู่อาศัยเอง โดยเริ่มก่อสร้างเมื่อ 6 ปีที่แล้ว ซึ่งการสร้างบ้านแล้วเสร็จไปกว่า 90 เปอร์เซ็นต์ ยังเหลือรายละเอียดปลีกย่อย กบงานไฟฟ้า และงานสีต่าง ๆ อีกนิดหน่อย โดยใช้งบประมาณไปแล้วประมาณ 50 ล้านบาท เนื่องจากเจ้าของบ้านรักความเป็นธรรมชาติ รักต้นไม้ รักถ้ำ จึงได้สร้างบ้านด้วยไม้ทั้งหลัง บนถ้ำจำลอง ภายในถ้ำมีรูปปั้นคิงคอง หมี กระต๊อ พร้อมน้ำตก ซึ่งเป็นความชอบส่วนตัว สำหรับไม้ที่ใช้สร้างบ้านหลังนี้ได้จากการซื้อและสะสมบ้านไม้เก่าจากหลาย ๆ ที่ และไม้หลากหลายพันธุ์ เช่น ไม้ประดู่ ไม้มะค่า ไม้ชิงชัน ไม้สัก เป็นต้น โดยได้ใช้ช่างไม้ฝีมือดี จากจังหวัดลำปาง มาแกะสลักลายพร้อมประดับทั่วบ้าน แม้แต่ชั้นบันไดก็ยังสลักลายอย่างวิจิตรสวยงาม บ้านหลังนี้มีห้องทั้งหมดจำนวน 7 ห้อง ได้แก่ ห้องรับแขก 1 ห้อง ห้องนอนทั้งหมด 4 ห้อง ห้องพระ 1 ห้อง ห้องน้ำ 1 ห้อง โดยแต่ละห้องได้จัดรูปสลักต่าง ๆ

ไว้อย่างสวยงาม พอบ้านหลังนี้เริ่มเป็นรูปเป็นร่าง ได้มีชาวบ้านมาขอเยี่ยมชมพร้อมกับถ่ายรูป แอร์ลงสื่อโซเชียลมีเดีย ทำให้ผู้ที่พบเห็นทางสื่อ ต่างพากันมาเที่ยวเยี่ยมชมกันแทบทุกวันไม่ขาดสาย โดยเฉพาะวันหยุดวันเสาร์วันอาทิตย์หรือวันหยุดนักชดถุกษ์ จากที่ตั้งใจปลูกไว้เพื่อเป็นที่อยู่อาศัย ปัจจุบันได้ใช้ต้อนรับชาวบ้านและนักท่องเที่ยว ที่มาเยี่ยมชมบ้าน เมื่อเป็นเช่นนี้ เจ้าของบ้านจึงจัดให้เป็นแหล่งท่องเที่ยวแห่งใหม่ของจังหวัดพะเยา และเจ้าของบ้านยังได้เปิดร้านขายกาแฟ ขนมเค้ก และไอศกรีมโฮมเมด เพื่อให้บริการนักท่องเที่ยวที่มาเยี่ยมชม

บ้านสิงห์ธรรมเป็นบ้านไม้ทรงล้านนาประยุกต์ มีรูปปั้นสัตว์ต่าง ๆ บริเวณหน้าบ้านมีปูนปั้นสูงเหมือนเป็นปูยเมฆล่องลอยพร้อมสายน้ำตกที่ตกลงมายังสระน้ำเบื้องล่างและเมื่อขึ้นไปบนนั้นก็สามารถเห็นทัศนียภาพที่สวยงามโดยรอบได้ ทำให้นักท่องเที่ยวสนใจเข้ามาเยี่ยมชมเป็นจำนวนมาก และยังได้เป็นสถานที่ท่องเที่ยวแห่งใหม่ของอำเภอเชียงคำ จังหวัดพะเยา

### **อ้างอิง**

คมชัดลึก (2564). [ออนไลน์]. เข้าถึงได้จาก : <https://www.komchadluek.net/news/local/447076>.

(วันที่ค้นข้อมูล 2 มีนาคม 2564)

ทวี พุทธจันทร์. (สัมภาษณ์, 24 กุมภาพันธ์ 2564).

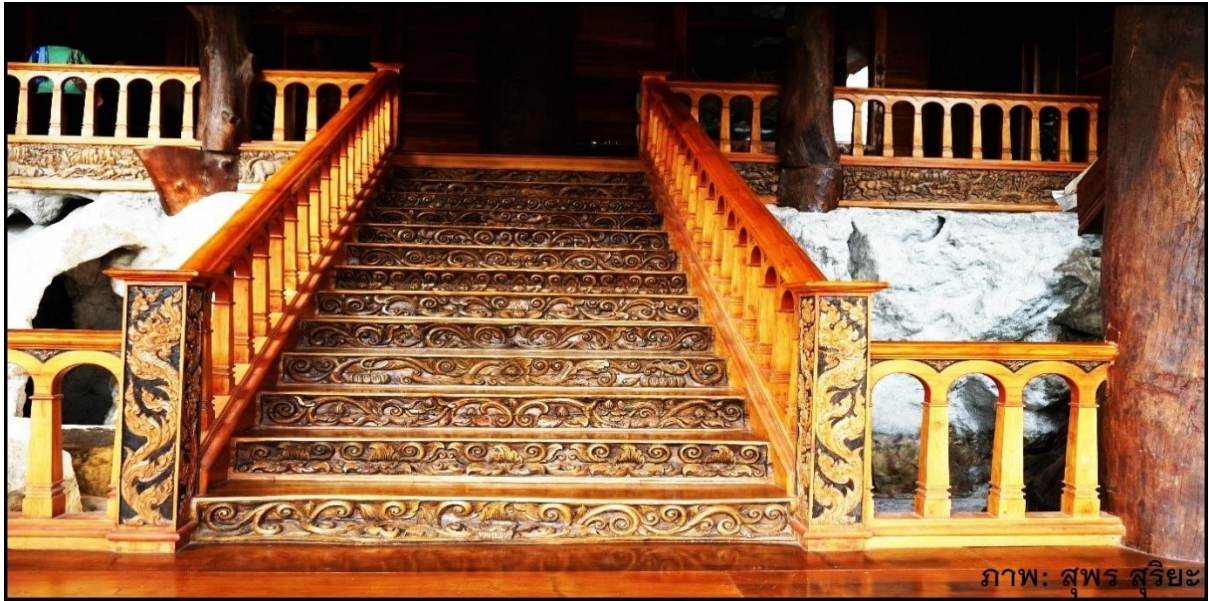
## บ้านสิงห์ธรรม



## ถ้ำจำลอง



บันไดบ้านแกะสลักวิจิตรงดงาม



ภาพ: สุพร สุริยะ

บนบ้านมีการแกะสลักที่งดงาม



ภาพ: วันเพ็ญ ตันจันทร์กุล

ใต้ถุนบ้านมีการจำลองถ้ำ มีรูปปั้นสัตว์



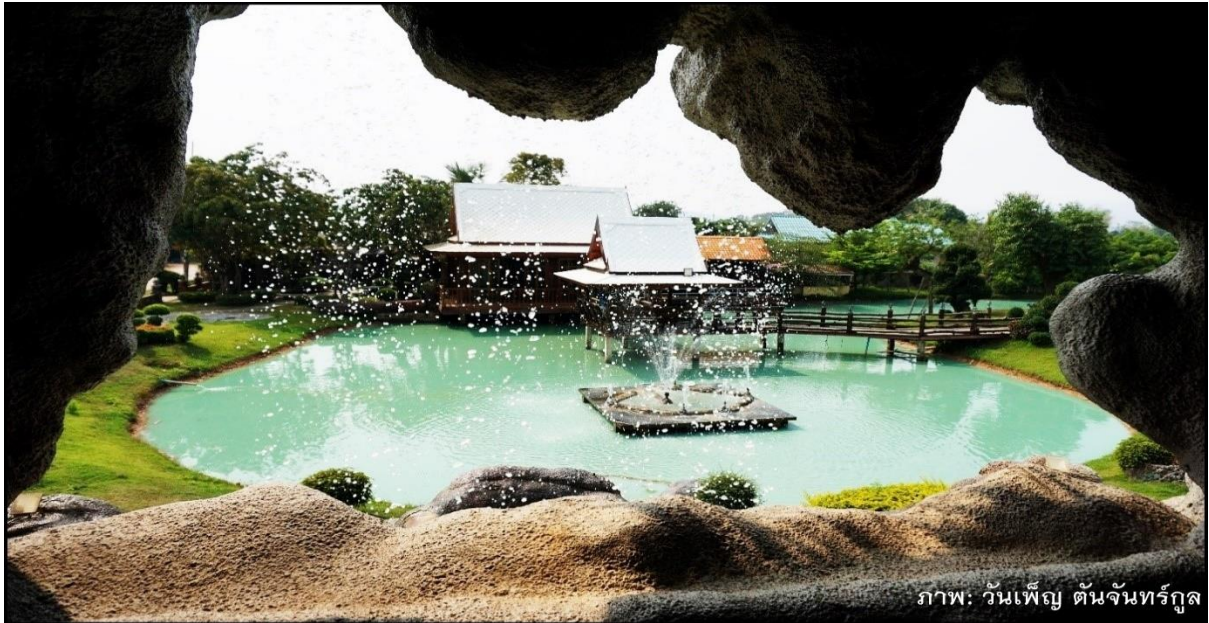
ภาพ: วันเพ็ญ ตันจันทร์กุล

รูปปั้นสัตว์



ภาพ: วันเพ็ญ ตันจันทร์กุล

ภาพมุมสูงศาลากลางน้ำ



ภาพ: วันเพ็ญ ตันจันทร์กุล